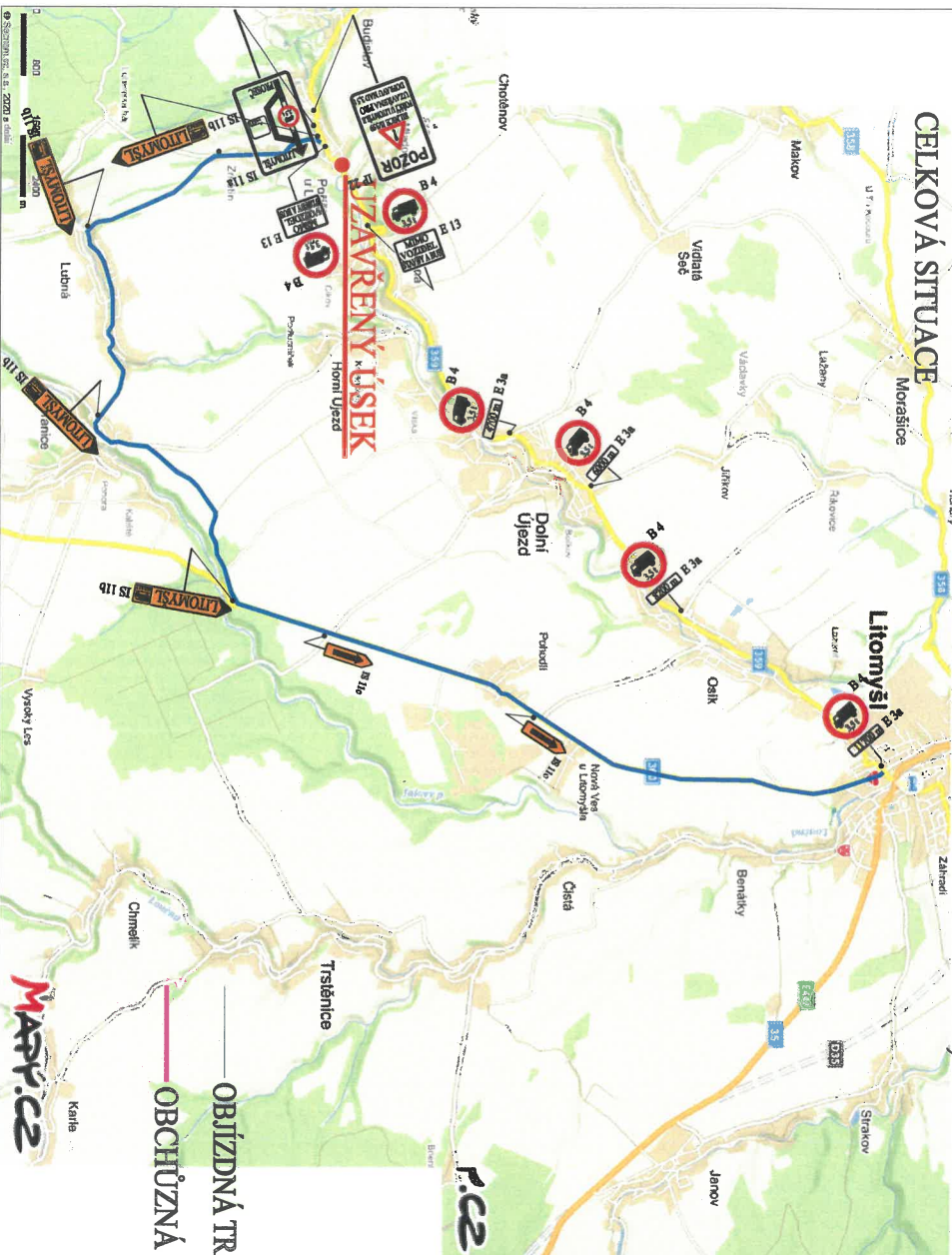


II/359 POŘÍČÍ U LITOMYŠLE-OBNOVA TĚLES A SILNICE, DIO-PRO NÁKLADNÍ DOPRAVU NAD 3,5 t A CHODCE

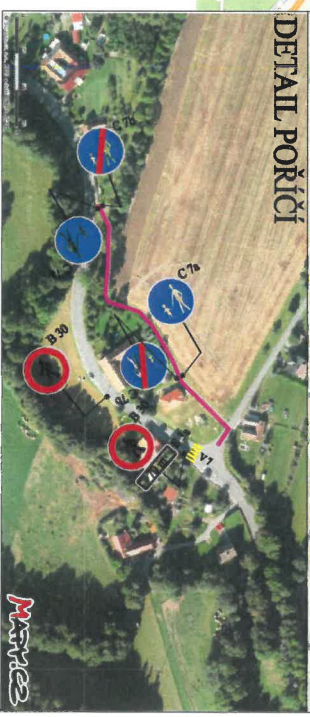
CELKOVÁ SITUACE



DETAIL LITOMYŠL



DETAIL POŘÍČÍ



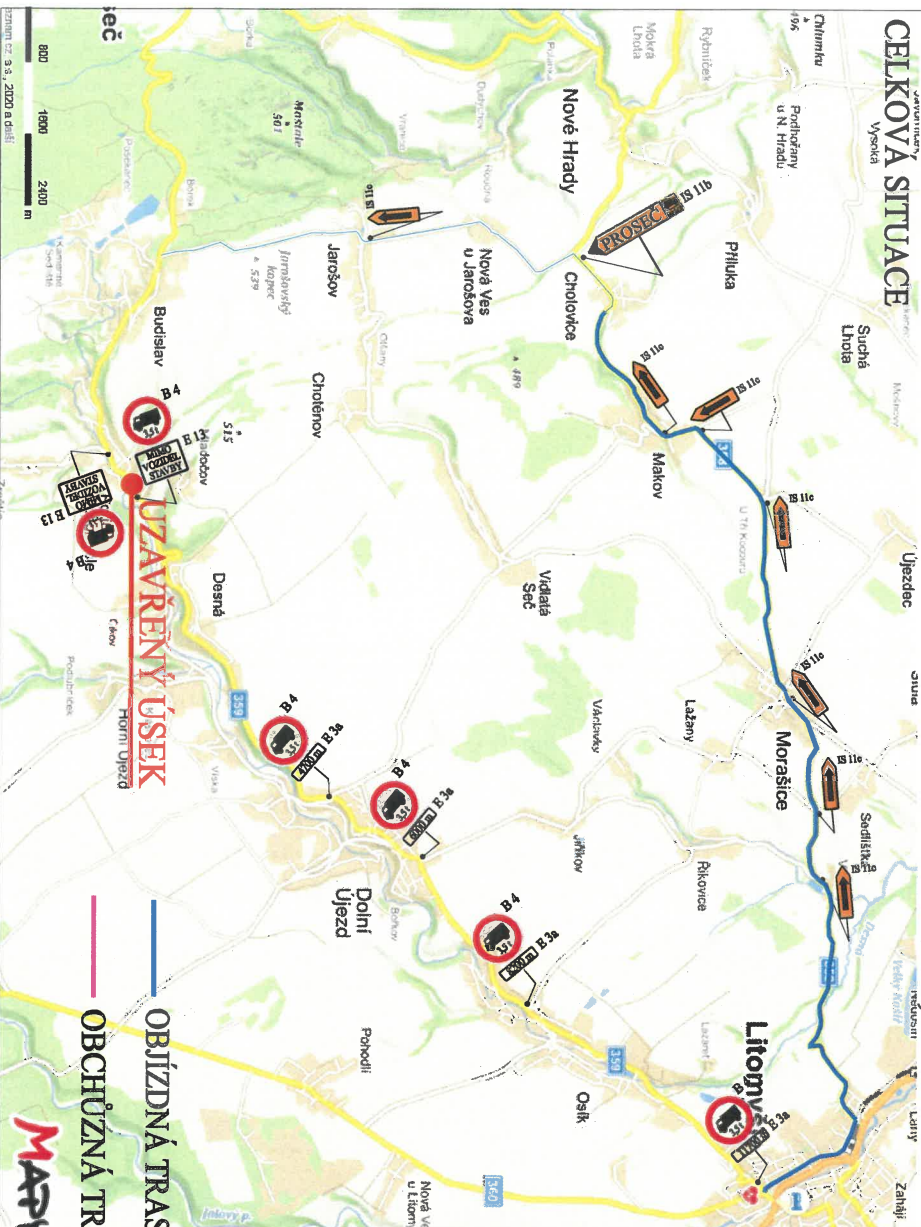
— OBJÍZDNÁ TRASA PRO DOPRAVU NAD 3,5 t, SMĚR PROSEČ-LITOMYŠL
 — OBCHŮZNÁ TRASA PRO CHODCE



Městský úřad Litomyšl
 Odbor místního a silničního
 hospodářství

K2J Litomyšl 028150/2020

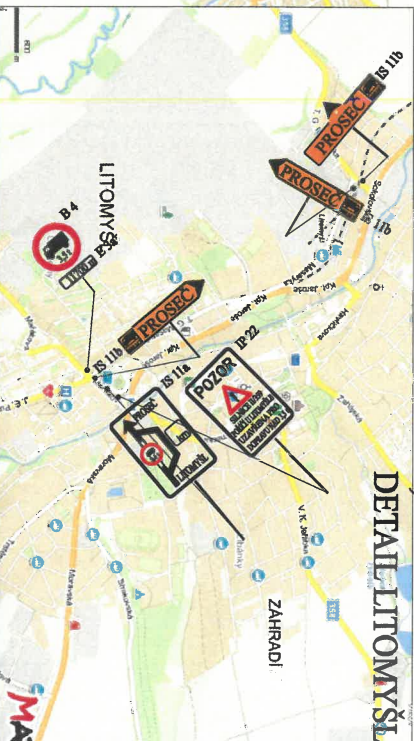
II/359 POŘÍČÍ U LITOMYŠLE-OBNOVA TĚLES A SILNICE, DIO-PRO NÁKLADNÍ DOPRAVU NAD 3,5 t A CHODCE CELKOVÁ SITUACE



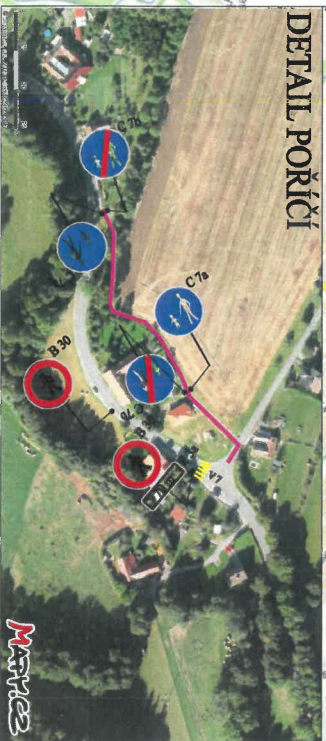
— OBJÍZDNÁ TRASA PRO DOPRAVU NAD 3,5 t, SMĚR LITOMYŠL-PROSEČ

— OBCHŮZNÁ TRASA PRO CHODCE

MAPY.CZ



DETAIL LITOMYŠL



DETAIL POŘÍČÍ

Městský úřad Litomyšl
Odbor místního a silničního hospodářství

řez Litomyšl 028130/2022